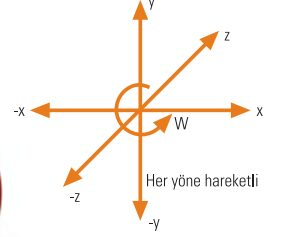
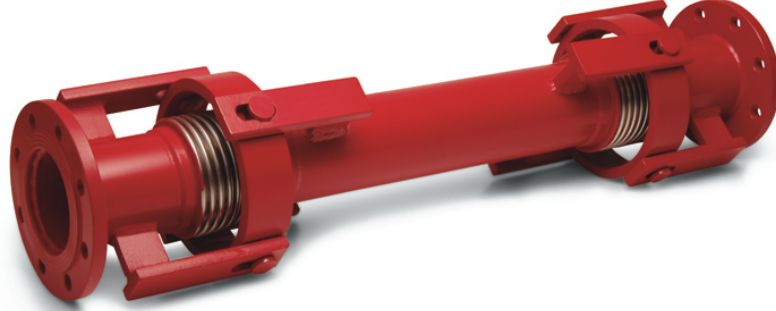
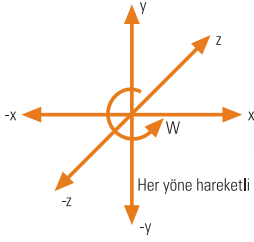


DİLATASYON - DEPREM (SİSMİK) KOMPANSATÖRÜ
DILATATION - EARTHQUAKE (SISMIC) EXPANSION JOINTS



Kompansatörler sıcaklık farklarından oluşan uzama, büzülme ve titreşimleri emerek en basitten en karmaşığa dek her türlü endüstriyel sistemin kesintisiz ve verimli çalışmasını sağlayan elemanlardır.

Dilatasyon - deprem (Kardan mafsallı tip) kompansatörü deprem, çökme vb... her yöndeki hareketleri (X, Y, Z yönlerindeki ve dairesel hareketleri) emerek boru hatlarındaki her türlü hareketi sönmüleyerek sistemi koruyan elemandır. Esnek ve hareketli yapıları sayesinde rijit boru sistemlerini stresten arındırır.

Uygulama:

Bütün akaryakıt tankları, depolar, her türlü makine-cihaz çıkışlarında, bütün boru hatlarında kullanılmaktadır.

Yapısı:

Dizayn ve üretim " EJMA " standartlarına göre yapılmıştır. Basınç ve sıcaklık değerleri DIN2401 standartlarına uygundur. Çift tarafında bulunan körükleri ve kardan mafsalları sayesinde her türlü hareketi sönmüleme kabiliyetine sahiptir.

Malzeme Yapısı:

DIN17440'a uygun olarak paslanmaz çelik, bağlantı parçaları paslanmaz çelik yada karbon çelik olarak üretilebilir.

Bağlantılar:

Bir tarafı sabit diğer tarafı döner flanşlı veya kaynak boyunlu

Nominal çap:

DN25(1")-DN1000(40")

Basınç değerleri:

Max 40 bar'a kadar operasyon basıncı nominal çapa ve operasyon sıcaklığına bağlıdır.

Sıcaklık Aralığı:

Malzeme yapısına göre -196°C'den 600°C'e kadar

Expansion Joints are the elements for ensuring continuous and effectively running of the industrial systems by compensating elongations, compressions and vibrations caused by temperature changes on pipelines.

Dilatation – Earthquake Expansion Joints (Gimbal type) are protecting the system by preventing collapsing and breakage of the pipeline by compensating movements caused by earthquake, collapsing, etc. in all directions. (Movements on X, Y, Z directions and circular movements.) Their flexible and movable construction eliminates stress in rigid pipe systems.

Applications:

All kind of fluid tanks, depots, machine – equipment outlets, pipe lines.

Construction:

Dilatation expansion joints are designed and manufactured according to "EJMA" standards. Pressure and temperature ratings are in conformity with DIN 2401. The double bellows and gimbal design enable them to compensate every kind of movements in all directions.

Material Structure:

Dilatation expansion joints made of stainless steel according to DIN 17740. Connections can be either stainless steel or carbon steel.

Connection Types:

One side with Fixed Flanged and the other is Floating Flanged or both sides with Welding Ends.

Nominal Diameters:

DIN 25 (1") – DN 1000 (40")

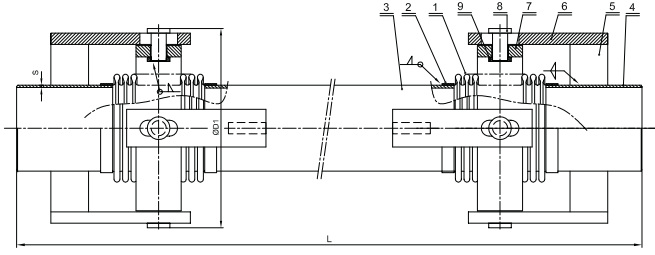
Pressure Ratings:

Up to 40 bar operation pressure depending on nominal diameter and operation temperature.

Temperature Ranges:

From- 196 C to 600 C depending on the material.

KARDAN MAFSALLI TİP

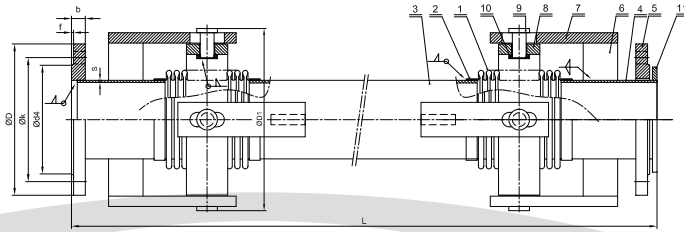


9	8	RONDELA	St 37.2
8	8	PERNO	St 37.2
7	2	GİMBAL	St 37.2
6	8	UZUN LAMA	St 37.2
5	8	KISA LAMA	St 37.2
4	2	KAYNAK BOYUN	St 37.2
3	1	ARA BORU	St 37.2
2	4	BANT	AISI 304
1	2	KÖRÜK	AISI 304
S.NO	ADET	PARÇA NO	MALZEME

BAĞLANTI ŞEKLİ: KAYNAK BOYUNLU

ÖLÇÜ	TOPLAM HAREKET MİKTARI						D1	s	L50	L100	L150	L200
	X	Z	±Y50	±Y100	±Y150	±Y200						
DN25	100	100	50	100	150	200	90	2.3	720	920	1120	1320
DN32	100	100	50	100	150	200	105	2.6	720	920	1120	1320
DN40	100	100	50	100	150	200	115	2.6	720	920	1120	1320
DN50	100	100	50	100	150	200	140	2.9	800	1000	1200	1420
DN65	100	100	50	100	150	200	160	2.9	800	1000	1250	1500
DN80	100	100	50	100	150	200	190	3.2	830	1030	1270	1500
DN100	100	100	50	100	150	200	250	3.6	850	1050	1300	1550
DN125	100	100	50	100	150	200	285	4	980	1180	1480	1780
DN150	100	100	50	100	150	200	350	4.5	980	1180	1480	1780
DN200	100	100	50	100	150	200	420	6.3	1140	1340	1700	2050
DN250	100	100	50	100	150	200	540	6.3	1140	1340	1700	2100

• TÜM ÖLÇÜLER mm. OLARAK VERİLMİŞTİR



11	1	YAKA	St 37.2	
10	8	RONDELA	St 37.2	
9	8	PERNO	St 37.2	
8	2	GİMBAL	St 37.2	
7	8	UZUN LAMA	St 37.2	
6	8	KISA LAMA	St 37.2	
5	2	FLANŞ	St 37.2	PN16
4	2	KAYNAK BOYUN	St 37.2	
3	1	ARA BORU	St 37.2	
2	4	BANT	AISI 304	
1	2	KÖRÜK	AISI 304	
S.NO	ADET	PARÇA NO	MALZEME	ÖLÇÜ

BAĞLANTI ŞEKLİ: FLANŞLI

ÖLÇÜ	TOPLAM HAREKET MİKTARI						FLANŞ											
	X	Z	±Y50	±Y100	±Y150	±Y200	D1	s	L50	L100	L150	L200	ØD	Øk	Ød4	f	b	Ødxn
DN25	100	100	50	100	150	200	90	2.3	720	920	1120	1320	115	85	68	2	16	14x4
DN32	100	100	50	100	150	200	105	2.6	720	920	1120	1320	140	100	78	2	16	18x4
DN40	100	100	50	100	150	200	115	2.6	720	920	1120	1320	150	110	88	3	16	18x4
DN50	100	100	50	100	150	200	140	2.9	800	1000	1200	1420	165	125	102	3	18	18x4
DN65	100	100	50	100	150	200	160	2.9	800	1000	1250	1500	185	145	122	3	18	18x4
DN80	100	100	50	100	150	200	190	3.2	830	1030	1270	1500	200	160	138	3	20	18x4
DN100	100	100	50	100	150	200	250	3.6	850	1050	1300	1550	220	180	158	3	20	18x4
DN125	100	100	50	100	150	200	285	4	980	1180	1480	1780	250	210	188	3	22	18x4
DN150	100	100	50	100	150	200	350	4.5	980	1180	1480	1780	285	240	212	3	22	23x8
DN200	100	100	50	100	150	200	420	6.3	1140	1340	1700	2050	340	295	268	3	24	23x12
DN250	100	100	50	100	150	200	540	6.3	1140	1340	1700	2100	405	355	320	3	26	27x12

• TÜM ÖLÇÜLER mm. OLARAK VERİLMİŞTİR